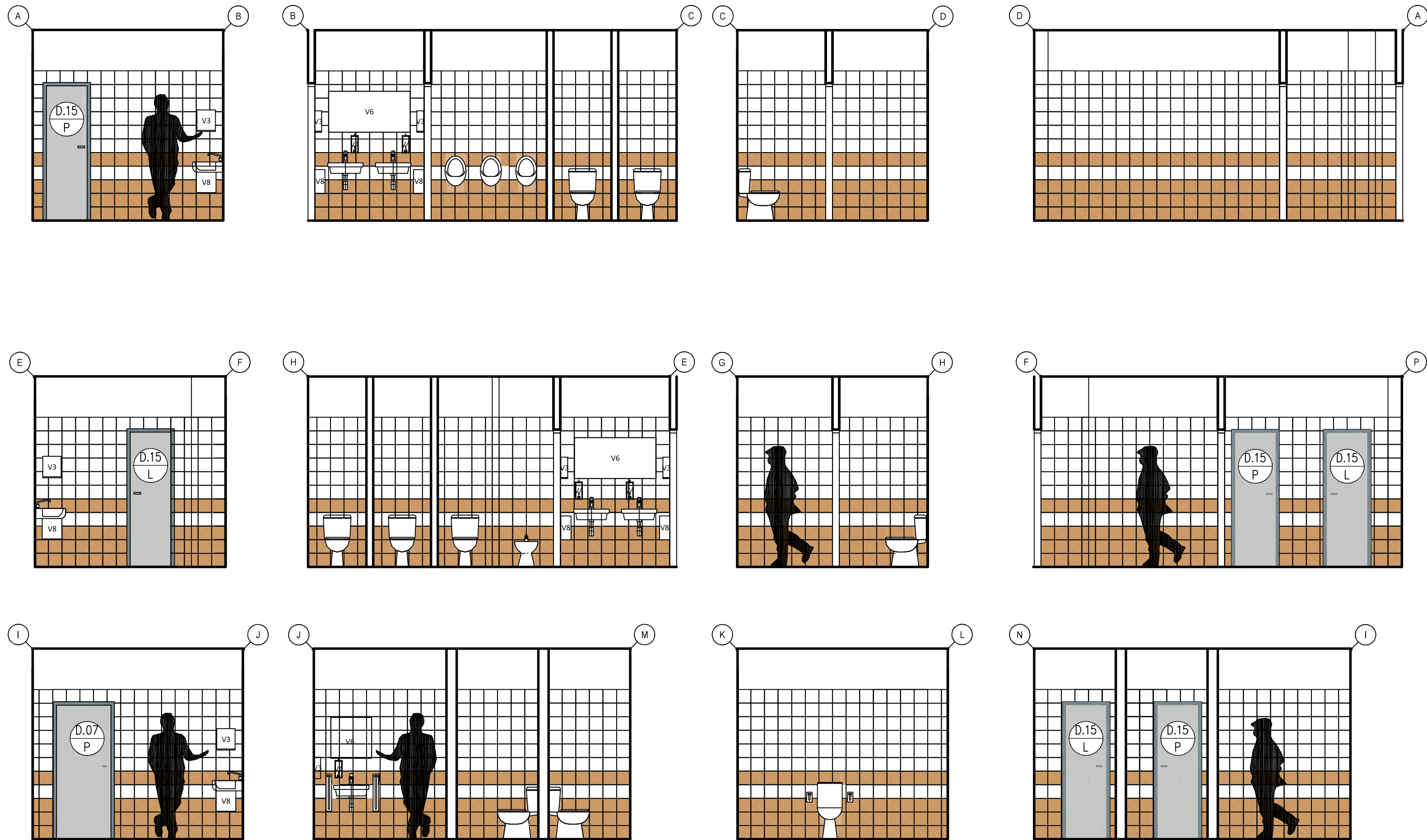
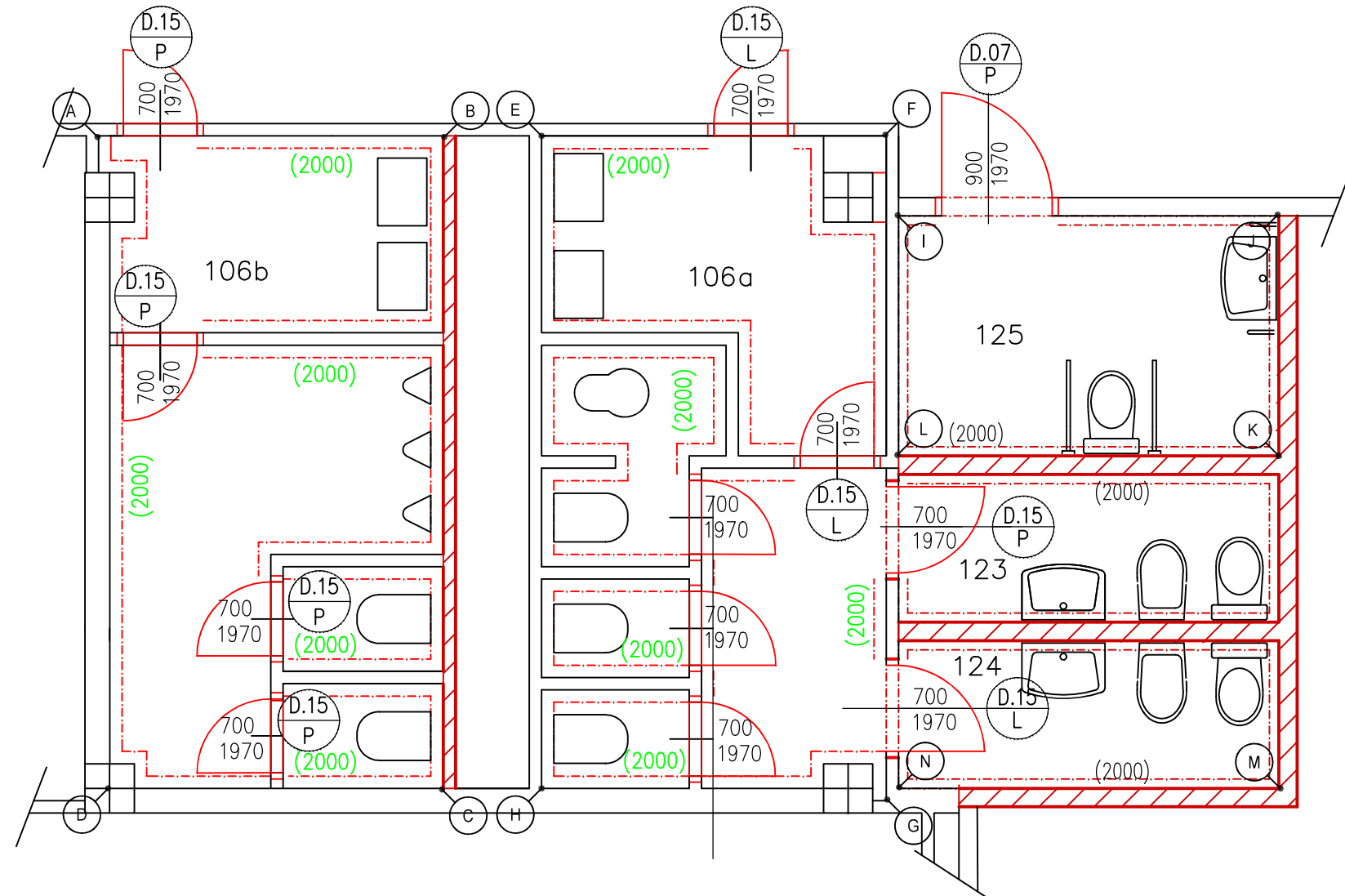


TYPICKÉ POHLEDY:



VZOROVÝ PŮDORYS:



LEGENDA VYBAVENÍ HYGIENICKÝCH ZAŘÍZENÍ:

- V1- Nástěnný velkoobjemový zásobník na toalet. papír v rolích
- V2- WC kartáč s uzavřeným válc. krytem, nástěnný
- V3- Nástěnný zásobník na papírové ručníky
- V4- Nástěnný dávkovač mýdla mechanický
- V5- Mýdlenka rohová, nástěnná
- V6- Zrcadlo nástěnné, lepené
- V7- Nástěnné háčky
- V8- Koš na papírové ručníky, nástěnný


LEGENDA ZNAČENÍ:

- X Značení rohů pohledů
- Dx Otvorové výplně (dveře) viz výkaz prvků

POZNÁMKY:

- rastr keramických obkladů 200x200mm, světle béžová / světle hnědá, povrch hladký do výšky 2,2m
- spodní pásy z světle hnědá keram. obkladů na 3 řad, výšky 0,6m, jeden světle béžový pás výška 0,2m, jeden světle hnědý pás výška 0,2m, horních šest řad světle béžová výška 1,2m
- rohové kovové ukončovací lišty u obkladů
- přesný výběr odstínu bude vyzvorkován a schválen investorem

ČERVENĚ NAVRŽENÉ KONSTRUKCE

Investor:	Univerzita Jana Evangelisty Purkyně v Ústí nad Labem, Pasturova 3544/1, Ústí nad Labem-centrum, 40001 Ústí nad Labem	 DIGITRONIC CZ s. r. o. Šimkova 904, 500 03 Hradec Králové www.digitronic.cz, tzb@digitronic.cz	
Místo stavby:	Univerzita Jana Evangelisty Purkyně v Ústí nad Labem k.n. Klíše(775053), p.č. 1278/2, 1284/1, 1284/2, 1284/6, 1286/2		
Zodp. projektant:	Ing. Radek Dědina	Stupeň PD:	DPS
Vypracoval:	Tomáš Ondráček	Datum:	5/2022
Část:	ARCHITEKTONICKO-STAVEBNÍ	Zakázka číslo:	4348
		Revize:	00
Akce:	Rekonstrukce budovy kateder a UJEP - Rekonstrukce auly a výstavního koridoru	Paré:	Formát: A4x4 Měřítko: 1:50 Číslo výkresu
Obsah:	1.ETAPA - REKONSTRUKCE BUDOVY KATEDER VZOROVÝ VÝKRES SPÁROŘEZU WC_NÁVRH		D.1.1.35